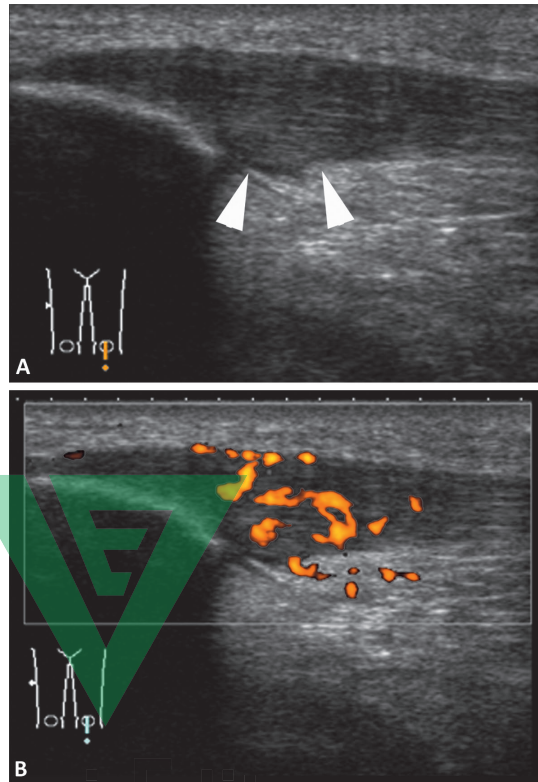


Fig. 9-25. Tendinopatia rotulea.

Scansione longitudinale che mostra l'aspetto ipoecogeno, bombato e nodulare della faccia posteriore del tendine (a, ▼); al powerDoppler si ha un'importante iperemia.



Verduci Editore

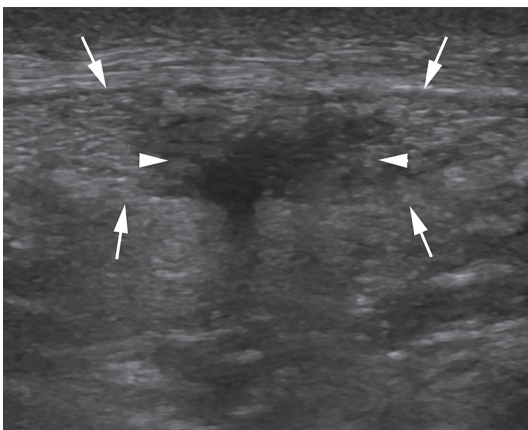


Fig. 9-26. Rottura del tendine rotuleo.

Scansione longitudinale che mostra la soluzione di continuo (▼) in seno al tendine (↑).